

erle

Projektname:
Erlenstrasse
Baufaufgabe:
Neubau Mehrfamilienhaus
Bauherrschaft:
BM Entwicklung GmbH
Ort:
Zürich
Zeitraum:
April 2016 - März 2019
Status:
In Ausführung
Bilder:
DVDarchitecture GmbH
Zusammenarbeit:
mbb Architekten

„Statt-Haus“ Erlenstrasse

An sanfter Hanglage im aufstrebenden Quartier Altstetten entsteht an einer ruhigen Wohnstrasse ein Haus mit vier eigenständigen Eigentumseinheiten. Diese besitzen Einfamilienhausqualität, obwohl sie zu einem Haus zusammengebaut sind. Ein Konzept, das in der Stadt Zürich kaum angeboten wird.

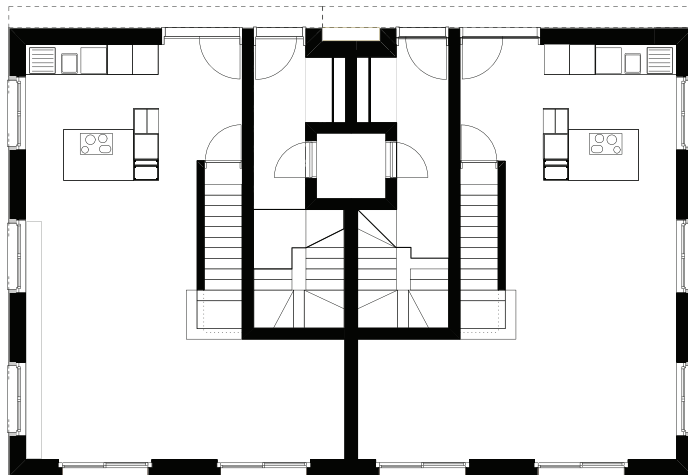
Jede Partei hat ihren eigenen Hauseingang, der von draussen direkt in die privaten Räume führt und das Gefühl des Eigenheims unterstreicht. Jede Partei besitzt zudem mindestens einen exklusiven Aussenraum, private Kellerräume mit eigener Waschküche und unabhängiger Haustechnik sowie einen Parkplatz direkt vor der Haustüre. Die vier Maisonette-Wohnungen sind mit je 4 1/2 Zimmern zwischen 125 m² und 135 m² gross, mit jeweils einem grosszügigen Wohn-Ess-Koch- und einem Schlaf-Geschoss mit drei hellen Zimmern und zwei Bädern mit Tageslicht. Die interne Treppe verbindet alle Geschosse. In den Attika-Wohnungen ergänzt ein interner Lift die Erschliessung. Die Attika-Wohnungen besitzen je zwei Dachterrassen, zu den Gartenwohnungen gehört jeweils ein grosszügiger Garten.

Das Haus ist hochwertig konstruiert und besitzt eine nachhaltige Haustechnik mit Erdsonden und natürlicher Fensterlüftung. So wenig Technik wie möglich, so viel wie notwendig. Natürliche und solide Materialien sorgen für ein gesundes Raumklima und eine lange und unterhaltsame Lebensdauer.

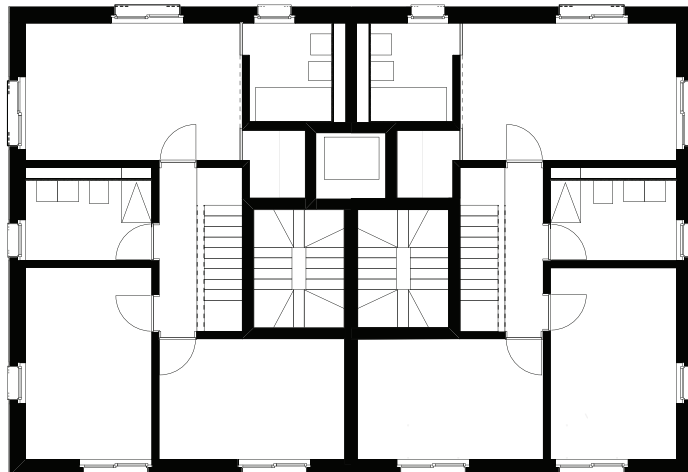
- a. Ansicht Erlenstrasse
- b. Erdgeschoss
- c. 1. Obergeschoss



a.



b.



c.