

pfma

Projektname:

Pflegezentrum Mattenhof

Baufaufgabe:

Umbau Tageszentrum

Bauherrschaft:

Stadt Zürich, Amt für Hochbauten

Ort:

Zürich

Zeitraum:

Februar - November 2016

Status:

Ausgeführt

Bilder:

Atelier M Architekten

Tageszentrum im PZ Mattenhof

Zwischen der naturbelassenen Landschaft Allmend Stettbach und der Sportanlage Heerenschürli liegt das Pflegezentrum Mattenhof.

Das neu erstellte Tageszentrum im Erdgeschoss nahe der Eingangshalle bietet pflegebedürftigen Menschen die Möglichkeit, so lange wie möglich zu Hause wohnen zu bleiben. Die Begegnungen im Tageszentrum tragen dazu bei, krankheitsbedingte Einsamkeit besser zu bewältigen und Isolation abzufedern. Die Gäste werden darin unterstützt, Alltagsaktivitäten zu erledigen.

Die durch den Betrieb geforderten räumlichen und funktionalen Abhängigkeiten eines Tageszentrums zu erfüllen, wie auch die erforderliche Umsetzung der baulichen Massnahmen unter laufendem Betrieb, stellten eine spannende Herausforderung für die Planer dar. Im siebengeschossigen Gebäude mussten neue Wanddurchbrüche in tragenden Betonwänden ausgeführt werden, um Räume neu zu erschliessen und den Trakt neu organisieren zu können.

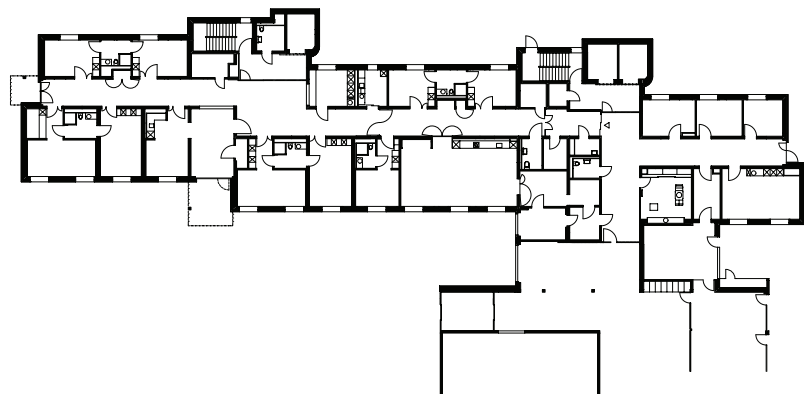
Dem neusten Standard entsprechend wurde die Beleuchtung und die Sicherheitstechnik angepasst. Im Ausbau setzten die Architekten auf unterhaltsarme und langlebige Materialien. Türen und Einbauten in massiver Eiche, Bodenbeläge in Valser Quarzit Naturstein und Wände mit strukturiertem Textilvlies in unterschiedlichen Farben verleihen dem neuen Tageszentrum eine zurückhaltend edle Atmosphäre.

a. Aufenthaltsraum

b. Erdgeschossgrundriss



a.



b.