

# meie

Projektname:

ZüriWC Meierhofplatz

Baufaufgabe:

Erneuerung öffentliche WC-Anlage

Bauherrschaft:

Stadt Zürich, Amt für Hochbauten

Ort:

Zürich

Zeitraum:

Februar 2016 - Februar 2017

Status:

Ausgeführt

Bilder:

Atelier M Architekten

## ZüriWC Meierhofplatz

Die WC-Anlage wurde 1993 an die rückwärtige Gebäudefassade des 1821 erbauten und heute geschützten «Orsinihaus» angebaut. Das schwungvolle Dach wurde seinerzeit so konzipiert, dass es die Funktion einer Wartehalle für die Buslinie erfüllte. Mit einem minimalen Eingriff wurde die Toilettenanlage kostengünstig auf den heutigen Standard angehoben.

Trotz seiner etwas versteckten Lage wird die Toilettenanlage am Meierhofplatz rege benutzt. Allerdings entsprachen weder die Raumaufteilung noch die Einrichtungen dem heutigen ZüriWC-Standard und die Normen für hindernisfreies Bauen wurden nicht erfüllt. Eine Gesamtanierung wurde unumgänglich. Die knappen Mittel und die sensible Nähe zu einem kommunalen Schutzobjekt legten eine Konzeption nahe, welche die technischen Schwachpunkte pragmatisch und kostengünstig eliminierte und mit einem kleinen Zeichen diese Erneuerung darzustellen vermag.

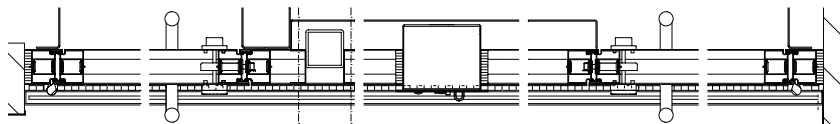
Wahrgenommen wird vor allem die edle neue Front aus massiver Baubronze: Eine schön proportionierte, rechteckige Fläche mit einem Relief aus vertikalen Stäben in welche die einzelnen Elemente sorgfältig eingearbeitet wurden. Sie ersetzt die gemauerte Kalksandsteinfassade und stellt sich selbstbewusst dem öffentlichen Raum. Die heruntergekommenen Toilettenkabinen aus konventionell gefliesten Raumzellen wurden durch halbautomatische Chromstahlanlagen, wie sie in ganz Zürich bei öffentlichen Anlagen zum Einsatz kommen, ersetzt. Dieser Eingriff ist von aussen nicht sichtbar.



a.



b.



c.

a. Fassadenfront

b. Nachbarschaft

c. Detail