

roth

Projektname:
Schulhaus Rothenthurm
Baufaufgabe:
Neubau Schulhauserweiterung
Bauherrschaft:
Gemeinde Rothenthurm
Ort:
Rothenthurm
Zeitraum:
November - Dezember 2016
Status:
Wettbewerb
Bilder:
Indiviesual, Zürich

Schulhaus Rothenthurm

Der neue Erweiterungsbau stellt einen Raum wieder her, der nach dem Abbruch des alten Schulhauses verloren ging. Mehr noch, der neue Schulhausplatz bildet eine Adresse für die drei Häuser der Schulanlage, ein Foyer für Veranstaltungen in der Turnhalle und ein Treffpunkt für Aktivitäten.

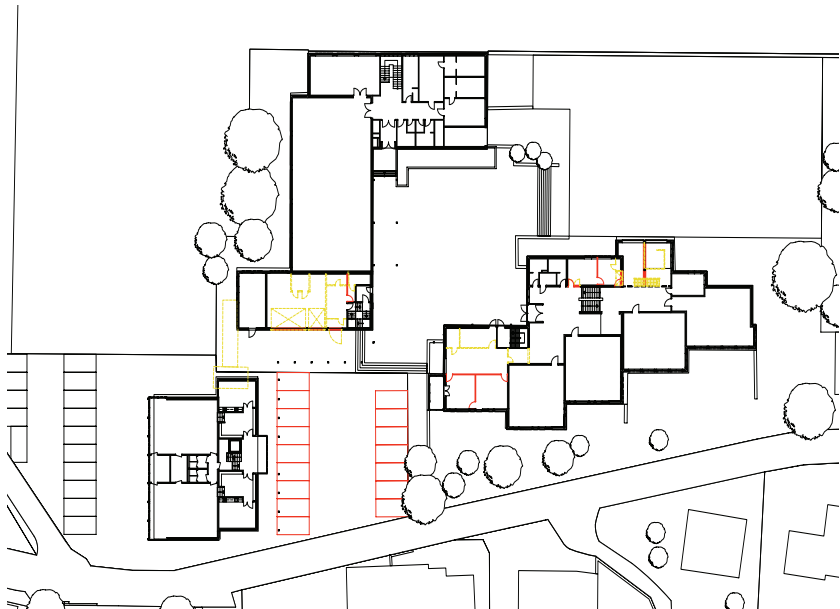
Der Neubau fasst mit seiner Stirnfassade den Vorplatz vor der Gemeindeverwaltung und gibt dem Aussenraum der Kindergärten halt.

Foyer mit Turnhalle, Schulhaus und der neue Kindergarten werden nun jeweils in einem eigenen Haus untergebracht. Die hohe Vorhalle vor dem Eingang zum neuen Foyer der Turnhalle, welches für Veranstaltungen vorgesehen ist, unterstreicht seine öffentliche Bedeutung. Sie verbindet die drei Häuser mit ihren spezifischen Nutzungen zu einem Ensemble. Die Haupteingänge aller Gebäude werden von dieser Halle aus erreicht und wettergeschützt verbunden. Der strukturelle Ausdruck der Vorhalle setzt sich in der Fassade des Neubaus fort. Die Fassaden, sowohl des neuen Baukörpers wie auch diejenigen des Bestandes, die diesem Raum zugewandt sind, treten in einen Dialog.

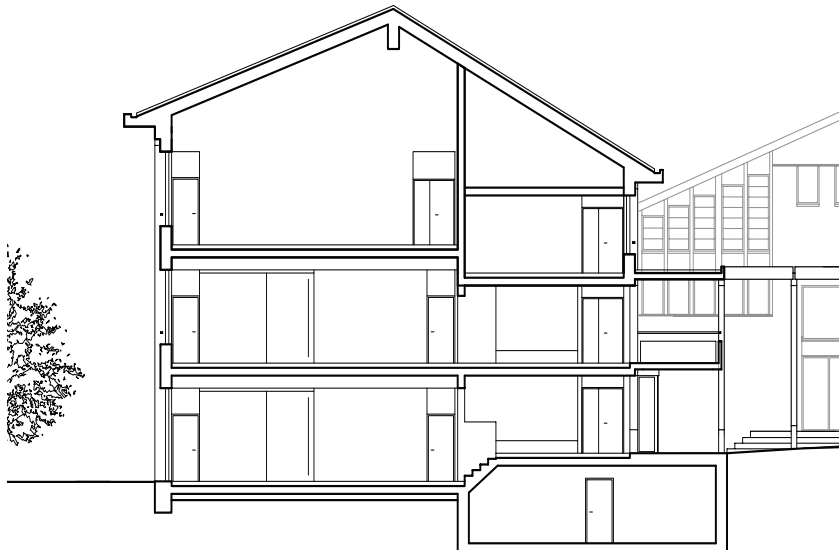
Die Erweiterung ist einfach umzusetzen, indem über den obersten Schulräumen eine Elementdecke in die vorbereiteten Lager eingezogen wird. Die Dachkonstruktion wird mit dem Einbau zweier neuer Giebel erweitert. Der Dachraum und der bisherige Speicher werden damit nutzbar. Dank der geringen Eingriffstiefe kann der Ausbau des Daches innerhalb einer Sommerferienpause durchgeführt werden.



a.



b.



c.

- a. Fassade zum Dorfzentrum
b. Erdgeschoss
c. Querschnitt Erweiterung