

raif

Projektname:
Raiffeisenbank Kreuzplatz
Baufaufgabe:
Innenausbau Bankfiliale
Bauherrschaft:
Raiffeisenbank Schweiz
Ort:
Zürich
Zeitraum:
Oktober - November 2009
Status:
Studienauftrag eingeladen

Raiffeisenbank Kreuzplatz

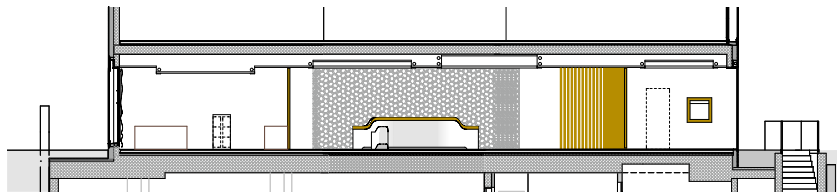
Die erstklassige Lage der Liegenschaft wird genutzt, indem sich das neue Banklokal optimal mit einer grosszügigen Halle in den Strassenraum präsentiert. Transparenz und Offenheit nach aussen, die freundlich einlädt.

Die Kundenhalle stellt das zentrale Anliegen des Projektvorschlags dar. Sie wird an der breitesten und hellsten Stelle des Grundrisses platziert. Ihr Rücken bildet der mit Gussglas verkleidete Gebäudekern. Er ist das Zentrum der Halle und gleichzeitig das strukturierende und leitende Motiv der Räumlichkeiten. Mit der Materialisierung in handgefertigtem Gussglas wird er als hochwertiges und wertvolles Gut dargestellt. Ein Symbol für innere Werte, Offenheit und Transparenz. Die zusammengefügte Sechsecke aus Gussglas erinnern an das ehemalige Logo der Raiffeisenbank, das Fügen der Formen zu einem Körper an die genossenschaftliche Struktur der Bank. Dieses in unserem Vorschlag wichtigste Material repräsentiert in höchstem Mass den von Raiffeisen erhobenen Anspruch an die Dreiheit - Kompetenz, Dynamik und Vertrauen.

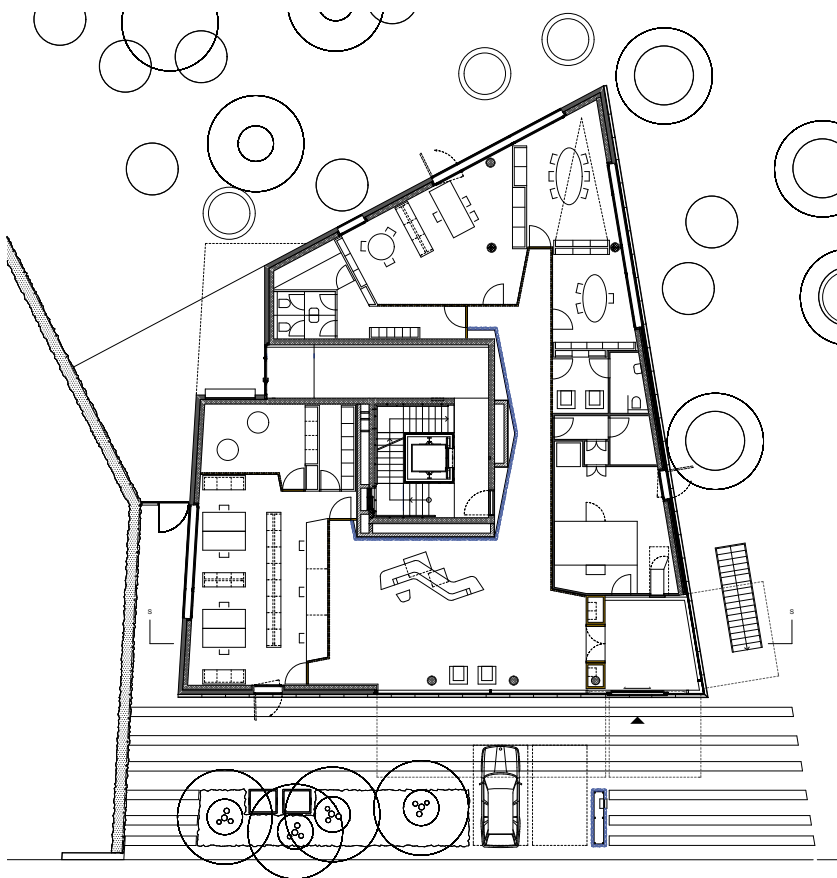
- a. Eingangssituation
- b. Querschnitt Bank
- c. Grundriss Erdgeschoss



a.



b.



c.