

siss

Projektname:
Terrassenhäuser Zum Obstberg
Bauaufgabe:
Neubau mit 20 Terrassenhauseinheiten
Bauherrschaft:
smart living Immobilien AG
Ort:
Sissach, Basel Land
Zeitraum:
Februar - April 2006
Status:
Studienauftrag, 1. Rang
Zusammenarbeit:
Felix Ackerknecht
Bilder:
Architron

Terrassenhäuser „Zum Obstberg“

Das Grundstück am Chienberg liegt am nordöstlichen Siedlungsrand der Gemeinde Sissach und soll mit luxuriösen Terrassenhauseinheiten mit Swimmingpool überbaut werden. Alle zukünftigen Bewohner sollen von der aussergewöhnlichen Aussicht profitieren können.

Der Hang wird mit zwei Gebäudetypen besetzt, die auf das variierende Gefälle des Hanges reagieren. In den flacheren Lagen platzieren wir die Zweigeschösser, in den steileren Lagen die viergeschossigen Häuser. Die Wahl einzelner Häuser erzeugt eine aufgelockerte Bebauungsstruktur mit einer räumlichen Durchlässigkeit, die mit einer flächendeckenden Überbauung nicht realisiert werden könnte. Hangseits verankert ein „starker“ Rücken den Bau im Hang, talseits löst sich der Körper in einer feinmaschigen Struktur auf, so dass jede Wohnung vom panoramaartigen Ausblick profitiert. Ein seitliches Verschieben der Etagen bietet jeder Wohnung einen direkten Terrainzugang.

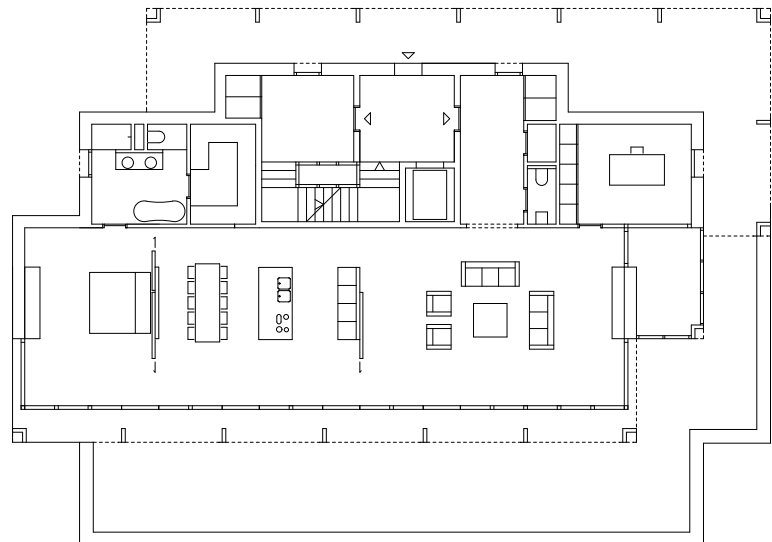


a.



b.

- a. Freistehende Hauseinheiten
- b. Offener Weitblick
- c. Ausbauvariante „Loft“



b.