

# klos

Projektname:

Quartier Klosterblick

Baufaufgabe:

Neubau Wohnquartier

Bauherrschaft:

National Versicherung / Renespa AG

Ort:

Wil, St. Gallen

Zeitraum:

April - Juni 2006

Status:

Studienauftrag, 2. Rang

Zusammenarbeit:

Felix Ackerknecht

Bilder:

Architron

## Quartier Klosterblick

Die Klosterwiese - grüne Lunge von Wil - wird gegen Süden mit den neuen Gebäuden in Massstab und Form ähnlich gefasst, wie dies die bestehenden Strukturen im Nordwesten und Südosten der Klosterwiese leisten.

Das Areal wird mit sechs Hoftypen besetzt, die je als unabhängige Etappe realisiert werden können. Jedes Hoffeld enthält einen gemeinschaftlichen Aussenraum. Jeweils ein Nord- und ein Südhof bilden ein Paar, das einen grossen halböffentlichen Park aufspannt. Zwischen den Hofpaaren führen befahr- und begehbare Wege zu den Hauseingängen und Garagen.

In den kompakten Gebäudevolumen werden pro Geschoss vier Wohnungen unterschiedlicher Grösse angeordnet. Alle Wohnungen sind entweder nach Süden ausgerichtet oder lassen sich von Osten nach Westen wohnen. An der stark belasteten Kantonsstrasse sorgt ein Riegel für Ruhe im Areal. Die Wohn-Essräume der Wohnungen durchdringen das Volumen und schaffen so auch auf der lärmigen Seite einen Bezug in den ruhigen Hof.

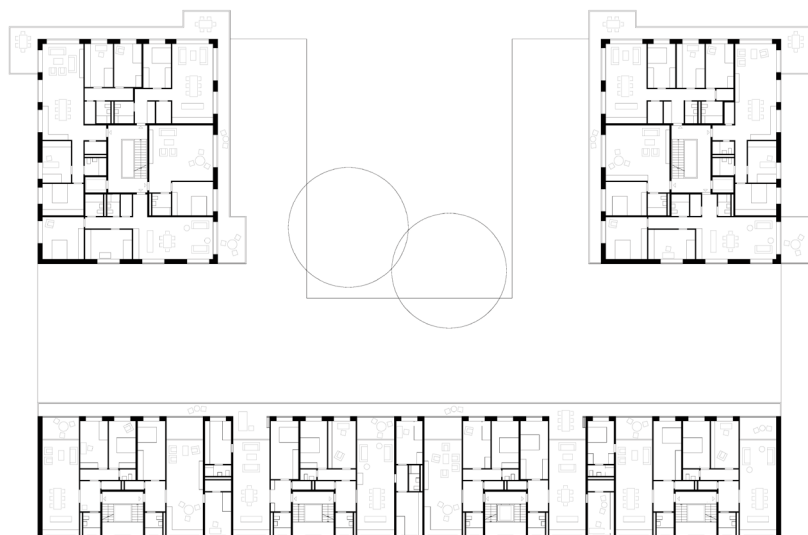
- a. Quartierhof
- b. Wohnhof
- c. Wohnbühne



a.



b.



c.