

raut

Projektname:

Rautistrasse

Baufgabe:

Ersatzneubau Wohnüberbauung

Bauherrschaft:

Stadt Zürich, Amt für Städtebau

Ort:

Zürich

Zeitraum:

April 2005

Status:

Projektwettbewerb

Rautistrasse

Die Stadt Zürich will das unternutzte Grundstück mit Wohnhäusern aus den 50-er Jahren mit zeitgemässen Wohnungen neu bebauen.

In Körnung und Massstab integriert sich die neue Siedlung im gebauten Kontext. Mit Einzelbauten wird die Durchgrünung des Hanges und dessen Durchlässigkeit sichergestellt. Die Neubauvolumen stehen versetzt zueinander und ermöglichen den Bewohnern Blicke in die Weite. Der Gartenraum verzahnt sich mit dem Siedlungsraum. Die Anforderung günstige Wohnungen zu planen, erfüllen wir mit einer hohen Standardisierung und einer einfachen Bauweise mit vernünftig bemessenen Glasflächen. Dennoch erheben wir den Anspruch auf eine möglichst hohe Wohnqualität. Wir fördern die Identifikation über spezifische Aussenräume und charakteristische Wohngrundrisse. Alle Wohnungen haben eine allseitige Ausrichtung.

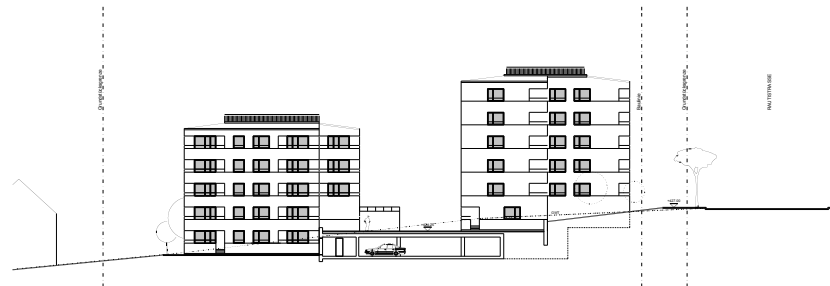
a. Ausblick

b. Schnittansicht

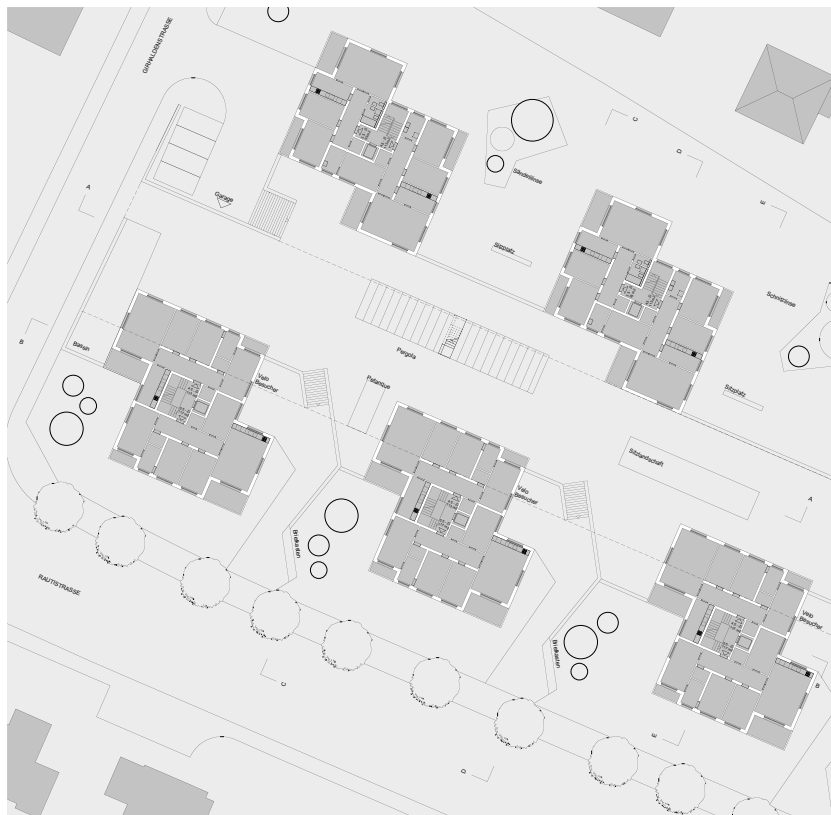
c. Grundriss Obergeschoss



a.



b.



c.